



## Bedienungsanleitung

Herzlichen Glückwunsch und vielen Dank für die Wahl des CRESCENT IMPULSE Gehörschutz.

Bitte lesen Sie diese Anleitung um zu lernen, wie man Ihren CRESCENT IMPULSE verwendet.

Ihr CRESCENT IMPULSE Paket enthält drei verschiedene Ohrstöpselgrößen, zwei 10A Batterien, eine tragbare Aufbewahrungstasche, Reinigungswerkzeug, eine Bedienungsanleitung.

Nochmals vielen Dank für Ihren Kauf!

## Anzeichen von Schwerhörigkeit

Personen, die vermuten, dass sie an einem Hörverlust leiden, sollten eine gründliche medizinische Untersuchung erhalten, vorzugsweise von einem Ohrenarzt, um irgendwelche medizinische oder chirurgisch behandelbaren Ursachen des Hörens zu identifizieren.

Personen, die Symptome von Hörverlust aufzeigen, sollten einen Arzt oder einen Hörgeräte-Akustiker aufsuchen, der das Gehör testet.

## 1 CRESCENT IMPULSE Eigenschaften

- Hohe Klangqualität auf dem neuesten Stand digitaler Technik
- Eine einzigartig patentierte Konstruktion ermöglicht einen bequemen Sitz
- Eine Größe für alle
- Bewegt sich nicht, wenn es aktiviert und eingeschaltet ist
- Einfach zu bedienen
- Einfach zu handhaben beim Einsetzen oder Entfernen
- Verwenden Sie es mit integrierten Ohrstöpseln
- Funktion zur Reduktion von Umgebungsgereuschen
- Erweiterte Rückmeldung (Pfeif) - Unterdrückung
- 3 Einstellungen — durch Knopfdruck aktiviert
- Flexibler, leistungsstarker digitaler Gehörschutz
- Signal bei schwacher Batterie



## 2 Einlegen der Batterie



Ihr CRESCENT IMPULSE verwendet nur eine 10A-Batterie.

Bitte Marken-Batterien verwenden, da die Größen variieren. Batterien werden nicht gleich hergestellt. Nicht alle Batterien sind gleich, auch wenn sie mit der gleichen Größe gekennzeichnet sind. Einige markenlose Batterien sind buchstäblich 1 oder zwei Millimeter größer als Marken-Batterien.

Das Abziehen der Schutzfolie aktiviert die Batterie. Ziehen Sie die Schutzfolie erst ab, wenn Sie die Batterie benötigen. Die Batterien brauchen bis zu 2 Minuten um voll aktiviert zu sein, nachdem die Verpackung entfernt wurde.

Stellen Sie sicher, dass auf der Batterie kein Kleber übrig ist, der die Aktivierungslöcher blockieren könnte. Reiben Sie die Batterie auf der flachen Seite mit dem Finger, um Reste zu entfernen und die Aktivierung beginnen kann. Stellen Sie außerdem sicher, dass kein Ohrenschmalz den Ausgang des Gehörgangs und den Stöpsel verstopft.

**Hinweis:** Aufgrund ihrer kleinen Größe wird empfohlen das Einfügen oder Entfernen der Batterien auf einem Tisch oder Schreibtisch zu erledigen, um das Risiko des Herunterfallens des Instruments oder der Batterie zu reduzieren.



### Schritt 1

Mit dem Fingernagel vorsichtig die Batterie-fachlasche nach oben ziehen, bis die Klappe geöffnet ist. Achten Sie darauf, dass Sie nicht den Dämpfungsregler drücken. Öffnen Sie das Batterie-fach nicht zu weit, sonst kann die Klappe kaputtgehen.



**Hinweis:** Die abgerundete Seite der Batterie ist negativ und die flache Seite ist positiv. Die flache Seite (+) muss auf die Seite mit dem roten Punkt.

### Schritt 2

Das Batterie-fach mit dem roten Punkt ist Ihnen zugewandt, ebenso die flache Seite der Batterie. Setzen Sie die Batterie nun unter die vordere Klappe. Das Verstauen der Batterie unter der Vorderkante erlaubt die vollständige Einführung der Batterie.



**Achtung:** Die korrekte Installation der Batterie ist sehr wichtig; falsche oder gewaltsame Installation kann dazu führen, dass die Batterie-fachklappe abbricht.

### Schritt 3

Schließen Sie mit der installierten Batterie die Batterie-fachklappe, um das Gerät einzuschalten. Zum Ausschalten des Gerätes und zur Verhinderung weiterer Benutzung der Batterie, ziehen Sie vorsichtig die Batterie-fachklappe auf.

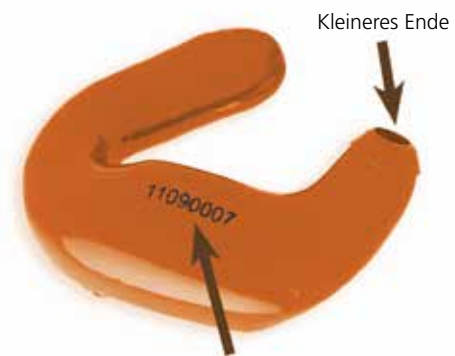
### Schritt 4

Mit dem Punkt der Batterie-fachklappe Ihnen zugewandt, schieben Sie die Unterseite der Batterie in Ihre Richtung. Dadurch wird die Batterie von der vorderen Lippe befördert.

Bitte entsorgen Sie gebrauchte Batterien auf umweltfreundliche Weise. Nehmen Sie Batterien nicht in den Mund. Bei Verschlucken der Batterie wenden Sie sich sofort an Ihren Arzt.



### 3 Einlegen der Batterie



Die blaue Seriennummer weist auf das linke Hörgerät hin.

Beim erstmaligen Einfügen von CRESCENT IMPULSE kann möglicherweise ein Pfeifton auftreten. Wir schlagen vor, dass Sie das Einsetzen ohne Batterie üben, bis Sie Ihr Verfahren perfektioniert haben.

Um das Gerät zu entfernen, drücken Sie mit dem Daumen auf Ihr Ohrfläppchen um Platz für Ihren Daumen zu schaffen. Setzen Sie Ihren Zeigefinger an das Oberende und den Daumen an das Unterende der Ohrmuschel. Ziehen Sie das Gerät gerade heraus. Öffnen Sie das Batteriefach, um das Gerät auszuschalten und um Batterieverbrauch zu sparen.

Das Batteriefach vollständig öffnen damit interne Feuchtigkeit verdunsten kann, so dass die Gerätelektronik gut funktioniert.

**Hinweis:** Ziehen Sie die Batteriefachklappe nicht an irgendeinem Punkt auf. Dadurch kann das Batteriefach beschädigt werden.

Suchen Sie nach der Seriennummer auf der Rückseite. Die blaue Seriennummer ist für das linke Ohr und die rote Seriennummer ist für das rechte Ohr.

Setzen Sie das Gerät mit dem Daumen und Zeigefinger ins Ohr. Fügen Sie zuerst das kleinere Ende ein. Biegen / Drehen Sie den oberen Teil ins Ohr.

**Hinweis:** Manchmal ist die Verwendung eines Spiegels hilfreich.

### 5 Rückmeldung (Pfeifen)

Pfeifen oder „Quietschen“ (Rückkoppelung) tritt auf, wenn der Ton den Lautsprecher verlässt und wieder in das Mikrofon umgeleitet wird, was dann eine Rückmeldungsschleife verursacht.

Diese Schleife wird häufig durch ein Objekt oder einer flachen Oberfläche verursacht, wie z. B. Ihre Hand, ein Hut oder ein Telefon, die den Ton reflektieren, was eine Rückkoppelung in Ihrem Gerät verursacht.

Wenn Sie Ihre Hand von Ihrem Ohr wegbewegen, den Winkel oder die Nähe eines anderen Objekts in der Nähe Ihres Ohres korrigieren, dann sollte die „pfeifende“ Rückmeldung verschwinden.

Eine Rückmeldung ist das Ergebnis davon, dass der Ton zum Mikrofon zurückkehrt. Die primäre Ursache ist eine zu lockere Einpassung in den Gehörgang. Um eine zu lockere Einpassung zu erkennen, stellen Sie zunächst sicher, dass der Ohrstöpsel gut auf dem Gerät sitzt. Die richtige Einführung ins Ohr bedeutet, dass das Gerät im gesamten Gehörgang sitzt. Dadurch wird der Gehörgang abgedichtet und für Klangqualität gesorgt.

### 4 Verwendung von Ohrstöpseln

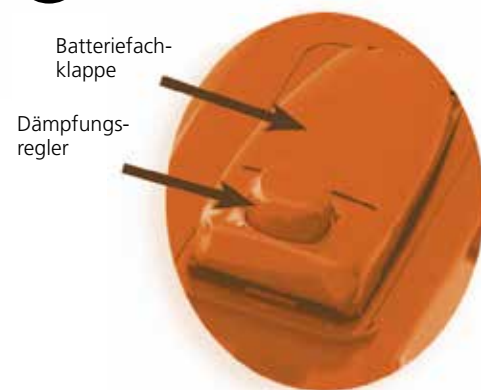


Das CRESCENT IMPULSE kann mit oder ohne Ohrstöpsel getragen werden. Um die beste Dämpfung zu bekommen sollte jedoch der Stöpsel verwendet werden.

Drei verschiedene Ohrstöpselgrößen sind enthalten.

Wählen Sie die Ohrstöpselgröße, die am besten im Ohr sitzt. So sorgen Sie dafür, dass der Stöpsel sicher auf dem Gerät sitzt.

### 6 Die Wahl der Dämpfung



Sobald die Batterie eingelegt ist, schaltet sich das Gerät ein. Es gibt drei Dämpfungspegel. Mit jedem Drücken von dem Regler erhöht sich die Dämpfung. Wenn Sie die vierte Stufe eingeschaltet haben und dann den Regler drücken, dann schaltet das Gerät automatisch zurück zur ersten (untersten) Stufe.

Wenn Sie die Dämpfung erhöhen, ertönt eine Reihe kürzerer Pieptöne, die die Änderung angeben.

Der CRESCENT IMPULSE wurde für eine maximale Dämpfung hergestellt.

**Hinweis:** Ihr Gerät wird durch Öffnen und Schließen der Batteriefachklappe ein- und ausgeschaltet. Jedes Mal, wenn Sie Ihr Gerät entfernen, wird durch Öffnen des Batteriefachs die Lebensdauer der Batterie verlängert.

### 7 Pflege und Wartung des CRESCENT IMPULSE

Ohrenschmalzbildung ist die häufigste Ursache von CRESCENT IMPULSE Problemen. Es ist wichtig, dass Ihr Gerät so sauber wie möglich ist. Wischen Sie es täglich mit einem trockenen Tuch sorgfältig ab und entfernen alle Spuren von Ohrenschmalz und anderem Schmutz.

Bitte bewahren Sie es an einem kühlen trockenen Ort auf. Nicht im Badezimmer aufbewahren. Bitte bewahren Sie das Gerät trocken und fern von extremen Temperaturen auf.

Bitte halten Sie das Gerät von Tieren und Kleinkindern fern.

Vermeiden Sie, das Gerät fallen zu lassen.

Bitte entfernen Sie das Gerät vor der Verwendung von Haarspray, Parfümzerstäubern oder Rasierlotionen, denn diese Produkte können Ihr Gerät verstopfen oder beschädigen.

Wenn Ihr Gerät nicht mehr funktioniert, überprüfen Sie die Batterie. Vergewissern Sie sich, dass die Batterie nicht leer und richtig eingesetzt ist. Sie sollten das Batteriefach nicht mit Gewalt schließen, denn wenn es einmal geschlossen ist, dann kann die Batterie nicht mehr korrekt entfernt werden.

Schließen und öffnen Sie das Batteriefach immer mit großer Vorsicht. Halten Sie das Gerät am Batteriefach fest. Beim Einlegen oder Herausnehmen der Batterie ziehen Sie die Klappe nie weiter, als nötig ist, zurück.



### Haftungsausschluss

Ein CRESCENT IMPULSE ist darauf ausgerichtet schnell auftretende Impulsgeräusche zu reduzieren. Situationen in denen CRESCENT IMPULSE in der Regel benutzt werden sind z.B. die Jagd oder am Schiessstand.

Die Dämpfung wird bei der Herstellung eingestellt und kann nicht geändert werden. Die Dämpfung wird durch Betätigen des Reglers gesteuert, wenn Sie zur nächsten Einstellung wechseln.

